

# Revoria Press EC1100

FOLLETO DE PRODUCTO



 Revoria™

Sistema altamente  
productivo y versátil



# Alta calidad, productividad y versatilidad

---

La Revoría Press EC1100 es una impresora de producción versátil capaz de imprimir en alta resolución a velocidades de producción más rápidas. Es compatible con una amplia gama de aplicaciones gracias a sus capacidades de acabado creativo y a su versátil manejo de soportes, incluido el papel largo y pesado de hasta 400 g.





**EC1100**



# Alta productividad y facilidad de uso

## Alta productividad de 100 ppm en trabajos de técnica mixta

La Revoria Press EC1100 consigue una alta productividad de impresión de 100 ppm en papel estucado y no estucado de hasta 300 g de gramaje. Incluso en medios de mayor peso entre 300 g y 400 g, se mantiene una alta velocidad de 80 ppm.

### El alimentador de succión por aire opcional garantiza un manejo de medios ultra confiable para todos los tipos de soportes

Al igual que un alimentador offset, cada hoja es recogida y entregada de forma segura por el cabezal de la lanzadera mediante succión de aire, lo que mejora el rendimiento de alimentación del papel para soportes de baja calidad, texturizados y estucados. Este sistema es diferente a la mayoría de los demás en el mercado, proporcionando una alimentación de papel ultra confiable y consistente y, por lo tanto, un rendimiento de impresión.





### **Automatización con sensor en línea**

La Revoría Press EC1100 dispone de un sensor en línea que ajusta automáticamente una serie de parámetros de producción críticos, como la alineación de la imagen con el soporte, la transferencia de la imagen, la uniformidad de la densidad y la curva de reproducción del tono. Esto ahorra tiempo, optimiza la calidad y mejora la eficacia de la producción para un funcionamiento sencillo y más fiable. Esto resulta especialmente útil en el caso del papel banner más largo, que tiende a torcerse o a sufrir errores de registro sin estos ajustes automáticos.

### **Optimice las condiciones de impresión para cada tipo de papel con la biblioteca de soportes integrada**

Minimice los ajustes al configurar trabajos de impresión mediante la configuración de tipo de papel preregistrada en la biblioteca multimedia, como el voltaje y la ondulación. También puede personalizar la lista de papeles recomendados precargados y guardar hasta 1000 tipos de papel diferentes para agilizar la configuración.

### **Retirada automática de hojas tras un atasco de papel**

Reduzca de forma significativa el tiempo necesario para eliminar un atasco de papel con la retirada automática del papel restante después de un atasco. Cuando se produce un atasco de papel, se insertan páginas desplazadas para identificar las páginas que faltan o están repetidas.

# Versátil

## Admite diversos pesos de material de 52 g a 400 g

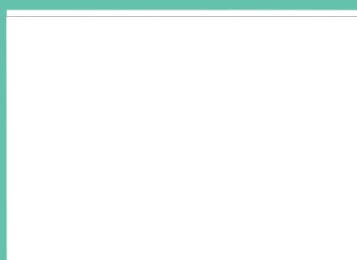
Se pueden imprimir desde finos folletos plegados hasta gruesas tarjetas de visita. Además, no solo puede manejar papeles más largos de mayor gramaje (350 g hasta 660 mm, 300 g hasta 864 mm), sino que su eficaz manejo de soportes y su versatilidad permiten satisfacer una amplia gama de necesidades de los clientes. Asimismo, es posible imprimir sobres a alta velocidad sin necesidad de un fusor adicional.



52 g

400 g





148 x 98 mm

**Amplia gama de tamaños de papel, junto con papel banner largo de 1200 mm**

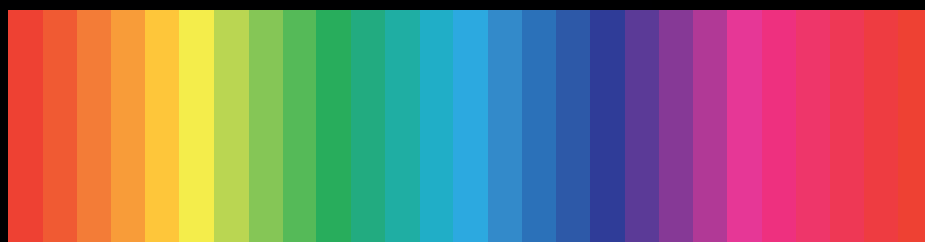
La impresora admite una amplia gama de tamaños de papel, desde 148 x 98 mm (más pequeño que una tarjeta postal) hasta papel banner de 1200 x 330 mm. El Insertador de hojas múltiples para impresión de banners puede imprimir papel largo a una cara desde 660 x 330 mm hasta 1200 x 330 mm, según la configuración, y papel largo a doble cara de hasta 864 x 330 mm, lo que abre nuevas oportunidades de aplicación y negocio. La Revoría Press EC1100 realiza ajustes de alineación automatizados para evitar el desplazamiento del papel o el registro incorrecto, que a menudo puede ocurrir para papeles banner más largos para garantizar un funcionamiento ultraconfiable.

1200 x 330 mm

# Alta

## Procesamiento de 10 bits y suavizado de semitonos

El procesamiento de 10 bits da como resultado hasta 1024 medios tonos (en lugar de 256 con un sistema de 8 bits), lo que significa que se puede lograr un control adicional y una reproducción de mayor calidad. Además, la corrección de graduación se utiliza en imágenes y gráficos vectoriales, reproduciendo fielmente finos tintes, gradaciones de color y sutiles mezclas entre colores. Esto es muy útil cuando se imprimen degradados de color, tonos de piel y sombras.



8 bits



10 bits

# calidad

## Resolución de 2400 ppp y excelente registro

El láser VCSEL-ROS proporciona una resolución de impresión de 2400 ppp, mientras que el tóner EA-Eco\* de bajo consumo consigue unos resultados excelentes en papel estucado o sin estucar para ofrecer imágenes de alta calidad comparables a la impresión offset. Además, el registro anverso/reverso de hasta 0,5 mm (0,8 mm en bandejas estándares) garantiza una impresión dúplex de alta calidad.

\* Agregación de emulsiones-Eco Toner

# Tecnologías avanzadas



## 1. Panel de mandos

Acceda a la configuración con facilidad y vea el estado y los errores del trabajo con el gran panel táctil de cristal líquido de 10,1 pulgadas.

## 2. VCSEL-ROS / Tóner EA-Eco\*

El VCSEL-ROS proporciona una resolución de impresión de 2400 ppp, mientras que el tóner EA-Eco\* de bajo consumo consigue unos resultados excelentes en papel estucado o sin estucar para ofrecer imágenes de alta calidad comparables a la impresión offset.

\* Agregación de emulsiones-Eco Toner

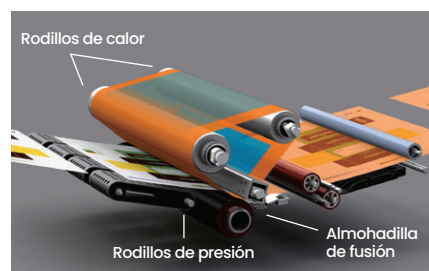
## 3. Mecanismo de succión por aire / dispositivo de detección de alimentación múltiple

El alimentador por succión de aire\* se instala con un mecanismo de succión de aire patentado para estabilizar una amplia variedad de tipos de papel para la alimentación a alta velocidad, con el dispositivo de detección de alimentación múltiple que garantiza que los documentos se impriman con precisión.

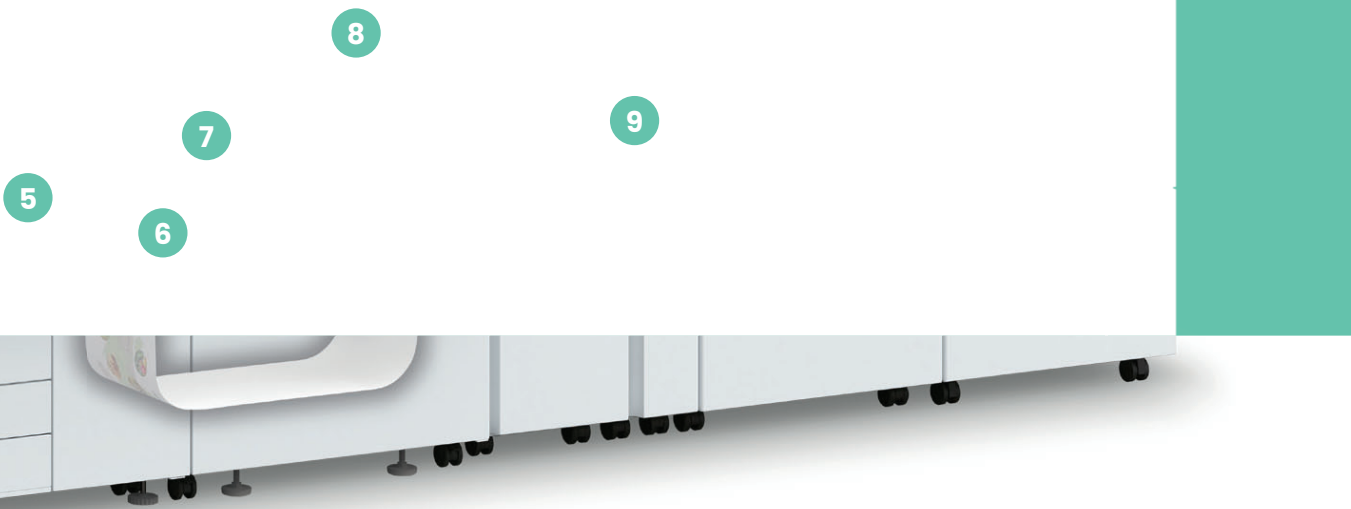
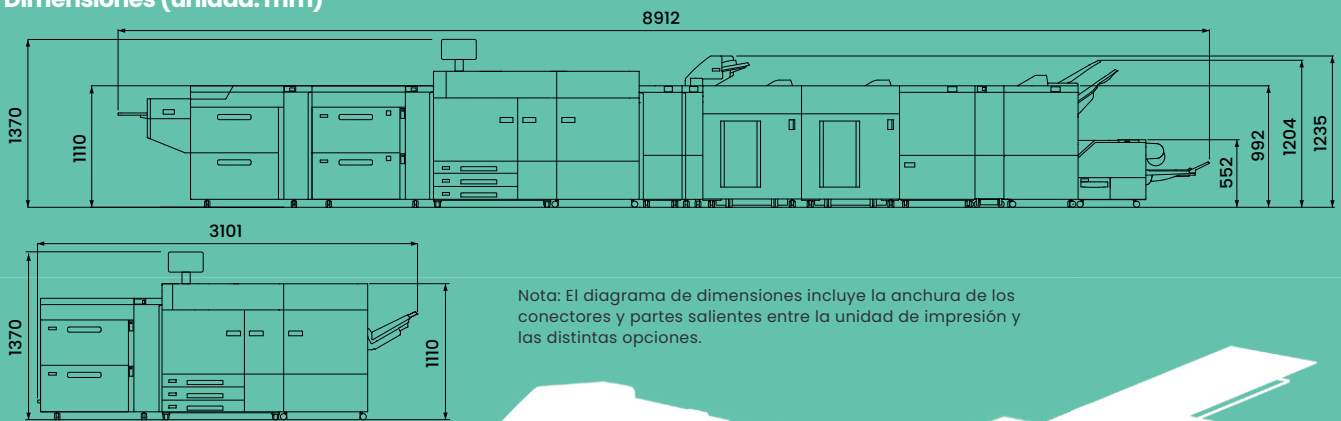
\* Opcional

## 4. Mecanismo de registro de tipo puerta

Este mecanismo corrige la inclinación del papel que se desplaza a gran velocidad y estabiliza el recorrido del papel.



## Dimensiones (unidad: mm)



### 5. Fusor de rodillo de correa compacto

El fusor de rodillo de correa compacto proporciona el calor y la presión uniformes necesarios para fusionar imágenes en una amplia variedad de papeles, incluido el papel de alto gramaje.

### 6. Alisador doble incorporado

Esta Revoria Press EC1100 corrige la ondulación del papel para evitar que se produzcan problemas que pueden afectar negativamente a la transferencia estable de papel. La cantidad de corrección se puede ajustar para que coincida con el tamaño y la orientación de cualquier tipo de ondulación del papel.

### 7. Dispositivo compacto de enfriamiento de papel

Un dispositivo de enfriamiento de papel compacto integral mejora la transferencia y el acabado del papel para ayudar a lograr una impresión excelente y de alta calidad.

### 8. Sensor en línea

No pierda tiempo realizando ajustes y aumentando el tiempo de inactividad de la máquina, ya que la Revoria Press EC1100 dispone de un sensor en línea que automatiza el ajuste de la alineación imagen-soporte, la transferencia de la imagen, la uniformidad de la densidad y las curvas de reproducción tonal.

### 9. Corrección de ondulaciones en tiempo real

Ajuste la cantidad de ondulación en las impresiones mediante la instalación del Interface Decurler Module DI opcional.

### Servidor de impresión seleccionable: Fieri SC11 y Fieri SC12C

Fieri SC11 y Fieri SC12C están disponibles como opciones del servidor de impresión.

# Aplicaciones de acabado

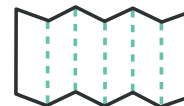
## Hendido/Cizalla de dos caras D2



Hendido



Recorte a dos caras

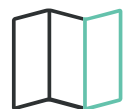


Hasta 5 líneas de hendido (máx. 330 x 488 mm)

## Unidad de plegado CD2



Media hoja plegada en Z



Pliegue en Z



Tríptico

## Finisher D6 con Plegador de folletos



Grapa individual



Grapa doble



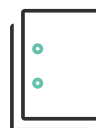
Plegado único



Plegado único (varias hojas)



Folleto



Perforación de 2 orificios



Perforación de 3 orificios



Perforación de 4 orificios

## Square Back Fold Trimmer D1



Lomo cuadrado



Recorte frontal



### **Amplia variedad de opciones de acabado**

Complete fácilmente los trabajos desde la impresión hasta el acabado con la amplia variedad de funciones de acabado automatizadas de la Revoria Press EC1100. Entre ellas se incluyen la inserción de portadas A3, perforado, grapado, grapado en caballete, plegado sencillo, plegado en Z, media hoja/tríptico, hendido, corte frontal, corte a sangre y cuadrado posterior.

# Opciones de alimentación y acabado

## Opciones de alimentación (Máx. 10760 hojas)\*

\* Unidad principal + Chained Air Suction Feeder C1-DS-L + Chained Air Suction Feeder C1-DS-R.

### Configuración de un alimentador de alta capacidad



**Alimentador de alta capacidad C3-DS+ Insertador de hojas múltiples para impresión de banners**

- Asistencia por aire
  - Detección de alimentación múltiple
- 2100 hojas x 2 bandejas máximo A3, 330 x 488 mm + 250 hojas máximo 330 x 660 mm
- 52 a 350 g



**2.º Alimentador de alta capacidad C1-DS + Alimentador de alta capacidad C3-DS + Insertador de hojas múltiples para impresión de banners**

- Asistencia por aire
  - Detección de alimentación múltiple
- 2100 hojas x 2 bandejas x 2 unidades máx. A3, 330 x 488 mm + 250 hojas máx. 330 x 660 mm
- 52 a 350 g



**Alimentador por succión de aire C1-DS**

- Succión por aire
  - Detección de alimentación múltiple
- 2200 hojas x 2 bandejas máximo A3, 330 x 488 mm + 250 hojas máximo 330 x 660 mm
- 52 a 400 g



**Chained Air Suction Feeder C1-DS-L + Chained Air Suction Feeder C1-DS-R**

- Succión por aire
  - Detección de alimentación múltiple
- 2200 hojas x 2 bandejas x 2 unidades máx. A3, 330 x 488 mm + 250 hojas máx. 330 x 660 mm
- 52 a 400 g



**Alimentador por succión de aire C1-DSXL\*1 + Unidad banner para el alimentador por succión de aire C1-DSXL**

- 1200 mm Papel largo \*2 • Succión por aire
  - Detección de alimentación múltiple
- 900 hojas + 2200 hojas máximo A3, 330 x 1200 mm (bandeja superior), máximo 330 x 488 mm (bandeja inferior) + 250 hojas máximo 330 x 660 mm
- 52 a 400 g



**Chained Air Suction Feeder C1-DSXL-L\*1 + Chained Air Suction Feeder C1-DS-R + Unidad banner para el alimentador por succión de aire C1-DSXL**

- 1200 mm Papel largo \*2
  - Succión por aire
  - Detección de alimentación múltiple
- 900 hojas + 2200 hojas x 3 bandejas, máx. 330 x 1200 mm (bandeja superior izquierda), 330 x 488 mm (3 bandejas restantes) + 250 hojas máx. 330 x 660 mm
- 52 a 400 g

Nota: El Alimentador de alta capacidad es una opción requerida. Asegúrese de seleccionar una configuración.

\*1: Solo la bandeja superior permite una alimentación de papel largo.

\*2: Durante la impresión a 1 cara. Hasta 330 x 864 mm durante la impresión automática a doble cara.

## Opciones de salida (Máx. 14500 hojas)\*

\* Apilador de gran capacidad A1 x 2 + Finisher D6.



**Bandeja de recogida por desplazamiento**

- Apilado por desplazamiento
- Hasta 500 hojas



**Bandeja de captura de papel largo**

- Apilado de papel largo



**Interface Decurler Module D1**

- Corrección de ondulación en tiempo real



**Unidad de inserción D1**

- Inserción de portadas / hojas



**Apilador de gran capacidad A1**

- 5000 hojas de apilado por desplazamiento
- Disponible en combinaciones simples y dobles
- Carro apilador
- Apilado de papel largo\*1



**Hendido/Cizalla de dos caras D2**

- Recorte a dos caras
- Hendido



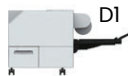
**Unidad de plegado CD2**

- Media hoja plegada en Z
- Tríptico



**Finisher D6/ Finisher D6 con Plegador de folletos**

- Clasificación/Apilado
- Grapado • Perforación\*1
- Grapado a caballete /Plegue único\*2
- Apilado de papel largo\*1



**Square Back Fold Trimmer D1**

- Recorte de cara
- Lomo cuadrado

Nota: Para conocer las opciones y las bandejas que admiten la salida de papel largo, consulte "Especificaciones principales". \*1: Opcional. \*2: Para el Finisher D6 con Plegador de folletos.

# Especificaciones clave

Artículo		Descripción
<b>Tipo</b>		Consola
<b>Capacidad de color</b>		A todo color
<b>Resolución de impresión</b>		2400 x 2400 dpi
<b>Velocidad de impresión continua<sup>1</sup></b>	<b>A4</b>	100 ppm
	<b>A3</b>	52 ppm
<b>Tamaño de papel<sup>2</sup></b>	<b>Bandeja 1, 2, 3</b>	Tamaño estándar: Máx. A3, 11 x 17", Mín. A5 Tamaño personalizado: 140 x 182 mm a 330 x 488 mm
	<b>Bandeja bypass (Bandeja 5)<sup>3</sup></b>	Tamaño estándar: Máx. A3, 11 x 17", Mín. A6 Tamaño personalizado: 98 x 148 mm a 330 x 660 mm
<b>Gramaje de papel</b>	<b>Bandeja 1, 2, 3</b>	De 64 a 256 g/m <sup>2</sup>
	<b>Bandeja bypass (Bandeja 5)<sup>3</sup></b>	De 52 a 300 g/m <sup>2</sup> <sup>4</sup>
<b>Capacidad de bandeja de papel<sup>5</sup></b>	<b>Estándar</b>	570 hojas x 3 bandejas
	<b>Máx.</b>	10760 hojas (Estándar + Chained Air Suction Feeder C1-DS-R + Chained Air Suction Feeder C1-DS-L)
<b>Capacidad de bandeja de salida<sup>5,6</sup></b>		500 hojas (A3)
<b>Fuente de alimentación</b>		AC200-240 V +/- 10 %, 24 A, 50/60 Hz
<b>Consumo máximo de energía</b>		5,76 kW
<b>Dimensiones<sup>7</sup></b>		An 2671 x La 834 x Al 1370 mm
<b>Peso<sup>7</sup></b>		727 kg

Nota: El Insertador de hojas múltiples para impresión de banners no puede conectarse directamente a la unidad principal. Se utiliza conectándolo al Alimentador de alta capacidad C3-DS.

- \*1 Al imprimir continuamente un solo documento. De 52 a 300 g/m<sup>2</sup>, papel no estucado. La velocidad de impresión puede reducirse en función de las condiciones de los datos de salida, de si se realiza el ajuste automático de la calidad de imagen, de si el trabajo incluye una mezcla de tamaños y tipos de papel y de otros motivos.
- \*2 Ancho de pérdida de imagen: Borde anterior 4,0 mm, borde posterior 2,0 mm, anverso 2,0 mm, reverso 2,0 mm.
- \*3 La bandeja bypass es un Insertador de hojas múltiples para impresión de banners.
- \*4 Impresión de banners de 52 a 220 g/m<sup>2</sup>.
- \*5 Papel de 82 g/m<sup>2</sup>.
- \*6: Bandeja de recogida por desplazamiento.
- \*7: Incluye la unidad principal y el Alimentador de alta capacidad C3-DS. Excluye la bandeja de salida y el servidor de impresión externo.



Software Fiery	Descripción
<b>SC12C</b>	Sistema integrado: carpetas activas/impresoras virtuales Fiery Spot-On Fiery JobExpert y Kit de procesamiento PDF Software del sistema Fiery FS500 Pro
<b>SC11</b>	Sistema externo: carpetas activas/impresoras virtuales Fiery Spot-On JobFlow Base Fiery Impose Fiery JobMaster (5 años de licencia) Software de sistema Fiery FS500 Pro.

Póngase en contacto con su distribuidor Fujifilm o visite:  
[print-emea.fujifilm.com/product/revoria-press-ec1100/](http://print-emea.fujifilm.com/product/revoria-press-ec1100/)



**DIGITAL PRINT**  
**COPY SERVICE**  
PROFESSIONAL PRINTERS

 Máquinas y Servicios Digitales Copy Service, S.L.  
C/ Eduard Maristany, nº 402 -08918 - Badalona

 Telf: 933 034 237

 [copyservice@copyservice.es](mailto:copyservice@copyservice.es) - [www.copyservice.es](http://www.copyservice.es)



Fujifilm Print



Fujifilm Print



@FujifilmPrint